

# POVYDŘÍ a ČEŇKOVA PILA

## Přírodní rezervace Povydří

Řeka Vydra vzniká na Modravě soutokem Roklanského, Modravského (Březnického) a Filipo-huťského potoka, které sbírají vody z rozsáhlých slatí v okolí Modravy a při hranici s Bavorskem.

Po krátké cestě mělkým lesnatým údolím odvádí část vody Vchynicko-tetovský plavební kanál. Řeka pokračuje dále k Antýglu. Odtud se zařezává do hlubokého kaňonu s velkým převýšením a balvanitým řečištěm. Povydří uzavírá Čeňkova Pila, kde soutokem Vydry a Křemelné vzniká Otava.

Pro svou unikátnost bylo Povydří vyhlášeno přírodní rezervací. V r. 1975 zde byla zřízena naučná stezka.



### Naučná stezka Povydří: Antýgl - Čeňkova pila

- Délka: 7,5 km
- Trasa: Antýgl - Čeňkova pila, po červené turistické značce
- Stezka je jednosměrná a vede z Čeňkovy pily na Antýgl či opačně
- Pouze pro pěší

Naučná stezka Povydří je jedno z nejkrásnějších a nejnavštěvovanějších míst Šumavy.

Cesta klesá od Antýglu k Čeňkově pile (nebo obráceně) a vede nádherným kaňonem řeky Vydry, která je proslulá svým kamenitým korytem. Cestou lze vidět viklany, obří hrnce a kamenné moře.

Při cestě z Antýglu dorazíme po 2 km k rozcestí se žlutou turistickou značkou, a můstek přes Vydru. Na druhé straně řeky jsou patrné zbytky po teprve nedávno zbořené Hálkově chatě - jediné české turistické chatě v Povydří před rokem 1938.



My ale pokračujeme po červené. Za další kilometr, tedy přibližně v polovině naučné stezky dorazíme k **Turnerově chatě**, kde je možné dát si občerstvení a zakoupit suvenýry. V letním období uvidíte živé vydry říční, tedy i legendárního **Vydrýska**.

Pokračujeme dále a po úbočí kaňonu shlédneme kamenné moře - rozsáhlé suťoviště vzniklé mrazovým zvětráváním skal a následným sesouváním

bloků do údolí. Naučná stezka končí/začíná u elektrárny v Čeňkově pile.



### Kudy ke stezce:

Z Kašperských Hor jet směrem na Rejštejn, Čeňkovu pilu, Antýgl a Srní. Parkoviště ke stezce se nachází na Antýglu, který je vzdálený od Kašperských Hor cca 19,5 km nebo z druhé strany parkoviště na Čeňkově pile, která je vzdálené od Kašperských Hor cca 10,5 km.

# Čeňkova pila

Na soutoku řek Vydry a Křemelné v CHKO Šumava na samém počátku naučné stezky Povydrím se nachází Čeňkova pila. Osada je pojmenovaná podle obchodníka se dřevem, Čeňka Bubeníčka, který zde v letech 1868-70 postavil skutečnou pilu na zpracování dřeva ze šumavských lesů.

Dřevo se tehdy vázalo do vorů a plavilo po řece Otavě, která vzniká soutokem Vydry a Křemelné, dále do Vltavy a do Prahy. V osadě se nachází dodnes funkční vodní elektrárna Čeňkova pila vybudovaná v roce 1912 (národní tech. památka) a vodní elektrárna Vydra z let 1934-1938.



## Vodní elektrárna Čeňkova pila

Vodní elektrárna Čeňkova pila má svůj počátek v roce 1908, kdy byla v původní pile, která zpracovávala především dřevo z lesních kalamit (1863 a 1870) instalována tři vodní kola pro pohon dřeva a dřevoobráběcích strojů. V roce 1912 byla pila z rozhodnutí města Kašperské Hory přestavěna na vodní elektrárnu, která byla na tehdejší dobu moderně vybavena např. samočinným regulátorem napětí. Francisova horizontální turbína firmy Voight se dodnes nachází ve zděné kašně s věžičkou vedle strojovny. Původní roční výroba 500 MWh (stačila na zásobení města Kašperské Hory elektrickou energií) klesla od roku 1948 na 90 kW. Téměř původní elektrárna je stále v provozu (vyrobená energie se předává elektrárně Vydra).

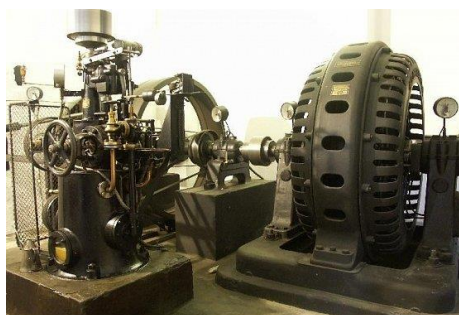


## Vodní elektrárna Vydra

Vodní elektrárna Vydra se začala stavět v roce 1937 podle projektu ing. Karla Koska. Elektrárna využívá vodní síly Vchynicko-tetovského kanálu, který v letech 1799–1801 vybudoval schwarzenberský inženýr Josef Rosenauer. Kanál obcházela kamenité koryto vydry a sloužil pro plavení dříví ze Šumavy (po Křemelné a Otavě) až do Prahy. Voda z kanálu je pak podzemím vedena do akumulární nádrže a odtud spádem 240 m na turbínu elektrárny. Roční výroba elektrické energie dosáhla v roce 1995 30 mil. kWh. Průměrný roční výkon elektrárny je 6,4 MW.

**Dnes je elektrárna funkční technickou památkou a muzeem s veřejně přístupnou expozicí "Šumavská energie".**

## Expozice Šumavská energie



Expozice v objektu elektrárny Vydra byla otevřena dne 15. ledna 1997 a obsahuje mj. krajinný model území od Modravy po soutok Vydry a Křemelné, historické přístroje i modely vodních elektráren s aktivní simulací technologického procesu. Návštěvníci mohou shlédnout některé z tematicky souvisejících filmů a prohlédnout si i blízko národní technickou památku, malou vodní elektrárnu Čeňkova Pila z roku 1912. Velká část expozice je zaměřena na Vchynicko-tetovský plavební kanál. Nově zde zájemci najdou i informace o energetické Skupině

ČEZ a vodních elektrárnách jejich členských společností.

## Kudy na Čeňkovu pilu:

Z Kašperských Hor jet směrem na Rejštejn, Čeňkovu pilu a Srní. Čeňkova pila je vzdálená od Kašperských Hor 10,5 km.